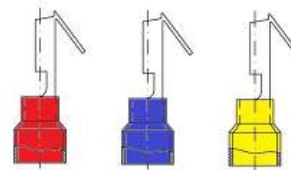
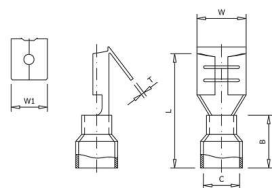


# UKONČOVACIE PRVKY VODIČOV

## ROZBOČOVAČE KÁBLOVÉ DVOJITÉ S IZOLÁCIU- PVC

- **materiál:** E-Cu, galvanicky Sn
- **izolácia:** PVC
- **pracovná teplota :** od -10°C do +75°C

- **material :** E-Cu, tin plated
- **insulation:** PVC (vinyl)
- **temperature range:** -10°C to +75°C



Objednáv. kód	Prierez (mm <sup>2</sup> )	tab (mm)	W (mm)	W <sub>1</sub> (mm)	L (mm)	B (mm)	C (mm)	T (mm)	Min. balenie (ks)
<b>RF-FM608</b>	<b>0,5 - 1,5</b>	6,3 x 0,8	6,6	6,35	22,5	10,5	1,7	3,5	100
<b>BF-FM608</b>	<b>1,5 - 2,5</b>	6,3 x 0,8	6,6	6,35	22,5	10,5	2,3	4,3	100
<b>GF-FM608</b>	<b>4,0 - 6,0</b>	6,3 x 0,8	6,6	6,35	26,0	10,5	3,8	-	100

100  
100