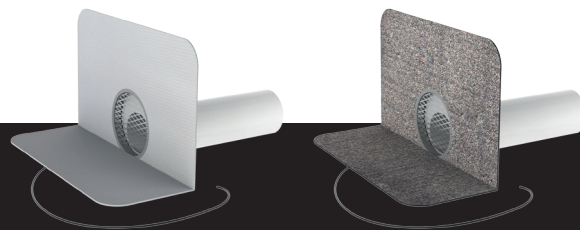


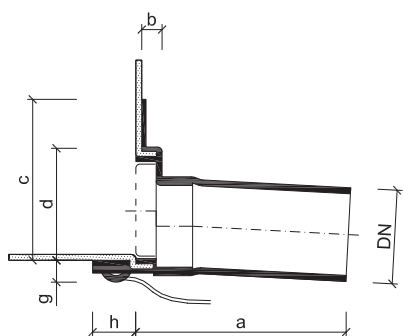
Vyhřívané chrliče TOPWET TWCE – kulaté



ZÁKLADNÍ INFORMACE

určení	odvodnění plochých střech, teras a balkónů s elektrickým vyhříváním
materiál	PVC – UV Stabil
integrováná manžeta izolace	BIT – modifikovaný asfaltový pás SBS, PVC – fólie na bázi mPVC, TPO – termoplastický (flexibilní) polyolefin, EPDM – fólie ze syntetického kaučuku, PE – polyethylenová fólie, STE – manžeta pro napojení stěrkové hydroizolace
barva	bílá
certifikace	ČSN EN 1253-2:2015 – Podlahové vpusti a střešní vtoky – Část 2: Střešní vtoky a podlahové vpusti bez zápachové uzávěrky
výrobce	TOPWET s.r.o., náměstí Viléma Mrštíka 62, 664 81 Ostrovačice, Česká republika

TECHNICKÉ PARAMETRY



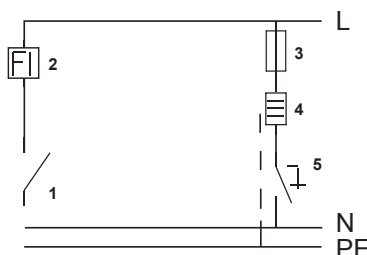
Vyhřívané chrliče kulaté

Typ	DN	Rozměry [mm]					
		a*	b	c	d	g	h
TWCE 50	50	500	20	104	88	22	44
TWCE 75	70	500	20	104	88	22	44
TWCE 110	100	500	20	180	157	22	44
TWCE 125	125	500	20	180	157	22	44
TWCE 160	150	500	20	180	157	22	44

* na zakázku možnost prodloužení až do 2000 mm

PARAMETRY VYHŘÍVÁNÍ

- Připojení se provádí do elektrické krabice pod stropní konstrukcí
- Délka přívodního kabelu vpusti je 1,5 m (kabel CYKY 3x1,5 mm)
- Zapojení vodičů: žlutozelený-ochranný, černý-fázový, modrý-nulový
- Střídavé napětí: 230 V, 50 Hz
- Příkon: proměnný, podle teploty okolního prostředí, cca: 3 W při 20°C / 4 W při 0°C / 7 W při -20°C
- Max. proudový ráz: 150 mA
- Třída ochrany krytí: IP 67



- 1 – hlavní vypínač
- 2 – proudový chránič
- 3 – jistič
- 4 – střešní vpust
- 5 – termostat nebo vypínač
- L – fázový (černý)
- N – nulový (modrý)
- PE – ochranný (žlutozelený)