On request

EN

Die-cast aluminum body painted with epoxy powders after phosphating. Shape and dimensions designed to obtain a reduced wind exposure surface. Transparent tempered glass cover resistant to thermal shocks. Molded PMMA street optics with high optical efficiency. Complete with outgoing cable L40 (cm), connector not included. Adjustable pole fixing system 0°-90° (pole head diameter 60 mm) adjustable from 0° to 20° for pole top installations. LED light source. Direct light emission. Integrated device for active control of the LED temperature through NTC.

ES

Carcasa de aluminio fundido a presión y barnizado con polvos epoxidicos previa fosfatación. Forma y dimensión diseñados para conseguir una superficie reducida de resistencia al viento. Vidrio templado transparente antichoque térmico. Óptica vial en metracrilato (PMMA) estampado de alta eficiencia óptica. Con cable de salida L=40 (cm). Conector no incluido. Sistema de fijación de poste ajustable 0°-90° (60 mm de diámetro cabeza del poste) inclinable de 0° a 20° para instalación a columna. Fuente de luz LED. Emisión directa. Dispositivo integrado para el control activo de la temperatura de LED através de NTC.

IT

Corpo in alluminio pressofuso verniciato con polveri epossidiche previa fosfatazione. Sagoma e dimensioni progettate per ottenere una superficie d'esposizione al vento ridotta. Schermo di protezione in vetro temperato trasparente resistente agli shock termici. Ottiche stradali in PMMA stampato ad alto rendimento ottico. Fornito completo di cavo uscente L40 (cm), connettore non incluso. Sistema di fissaggio a palo regolabile 0°-90° (testa palo diametro 60 mm) orientabile da 0° a 20° per installazioni cima palo. Sorgente luminosa LED. Emissione diretta. Dispositivo integrato per il controllo attivo della temperatura dei LED tramite NTC.

DE

Körper aus Aluminium-Druckguss, das nach der Phosphatierung mit Epoxidpulver lackiert wurde. Entworfen Form und Abmessungen für eine reduzierte Windfläche. Schutzscheibe aus transparentem Hartglas, beständig gegen Thermoschocks. Straßenoptik aus gegossenem PMMA mit hoher optischer Effizienz. Komplet mit abgehendem Kabel L40 (cm), nicht enthalten. Einstellbares Polbefestigungssystem 0°-90° (Polkopfdurchmesser 60 mm), einstellbar von 0° bis 20° für Polkopfinstallationen. LED-Lichtquelle. Direkte Lichtemission. Integriertes Gerät zur aktiven Regelung der LED-Temperatur über NTC.

FR

Corps en aluminium moulé sous pression, peinture à base de poudre époxyde garantie anticorrosion, traitement de surface No-Rinse. Forme et dimensions optimisées pour diminuer la surface d'exposition au vent. Ecran de protection en verre trempé résistant aux chocs thermiques. Optiques routières en PMMA à haute résistance aux températures et haut rendement optique. Fourni avec câble en sortie pour branchement L=40 (cm), connecteur no inclus. Raccord mât orientable de 0° à 90° pour fixation sur la crose, et de 0° à 20° pour fixation en sommet de mât. (mâts : 60 mm de diamètre). Source lumineuse LED. Emission directe. Système intégré NTC pour contrôle automatique de la température.

RU

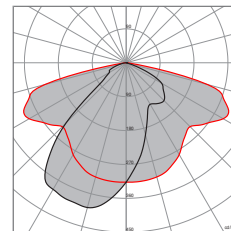
Корпус из фосфатированного литого алюминия окрашенного эпоксидными порошковыми красками. Форма и размеры спроектированы для получения уменьшенной ветровой нагрузки на поверхность. Защитный экран из прозрачного закаленного стекла, устойчивого к термшоку. Дорожная оптика из литого ПММА с высокой оптической эффективностью. Поставляется в комплекте с входящим кабелем длиной 40 см. разъем не входит. Система для крепления на столбе с регулируемым углом наклона 0° - 90° (диаметр головки столба 60 мм), для монтажа от 0° до 20° . Светодиодный источник света. Прямой поток света. Интегрированное устройство для контроля температуры светодиодов через NTC.

ELLP XL ST1



Code	Lm LED	Lm Out	Watt Out	Lm Watt Out	Relamping
ELPL20W/NST1ES/FP09	15540	13271	98	> 135	MBF400
ELPL21W/NST1ES/FP09	19764	16878	132	> 128	SAP250
ELPL22W/NST1ES/FP09	24128	20605	172	> 120	JM400
ELPL24W/NST1ES/FP09	29646	25318	207	> 122	SAP400

W/N= **W** (3000 K) | **N** (4000 K) ES/FP= **ES** ON/OFF | **FP** DALI



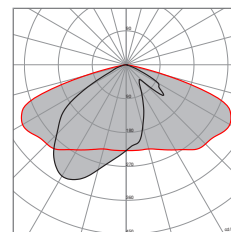
Lm Led/Lm Out:
Standard - **N** (4000 K)
-8% - **W** (3000 K)

ELLP XL ST2



Code	Lm LED	Lm Out	Watt Out	Lm Watt Out	Relamping
ELPL20W/NST2ES/FP09	15540	13970	98	> 143	MBF400
ELPL21W/NST2ES/FP09	19764	17768	132	> 135	SAP250
ELPL22W/NST2ES/FP09	24128	21691	172	> 126	JM400
ELPL24W/NST2ES/FP09	29646	26652	207	> 129	SAP400

W/N= **W** (3000 K) | **N** (4000 K) ES/FP= **ES** ON/OFF | **FP** DALI



Lm Led/Lm Out:
Standard - **N** (4000 K)
-8% - **W** (3000 K)

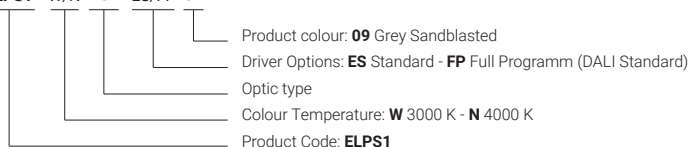
Full Program: functionalities available on request



If not specified in the order, the product (FP) will be supplied in standard DALI version.
For any further information see at page 66-67.

Code

Code Ordering example: **ELPS1** W/N **AS1** ES/FP **09**

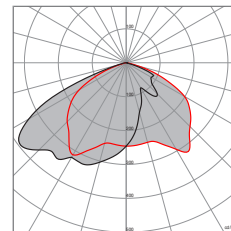


ELLP XL AS1



Code	Lm LED	Lm Out	Watt Out	Lm Watt Out	Relamping
ELPL20W/NAS1ES/FP09	15540	12945	98	> 132	MBF400
ELPL21W/NAS1ES/FP09	19764	16463	132	> 125	SAP250
ELPL22W/NAS1ES/FP09	24128	20099	172	> 117	JM400
ELPL24W/NAS1ES/FP09	29646	24695	207	> 119	SAP400

W/N= **W** (3000 K) | **N** (4000 K) ES/FP= **ES** ON/OFF | **FP** DALI



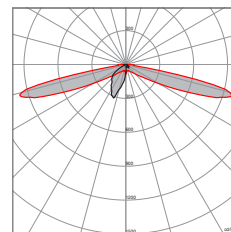
Lm Led/Lm Out:
Standard - **N** (4000 K)
-8% - **W** (3000 K)

ELLP XL CP



Code	Lm LED	Lm Out	Watt Out	Lm Watt Out	Relamping
ELPL20W/NCPES/FP09	15540	13877	98	> 142	MBF400
ELPL21W/NCPES/FP09	19764	17649	132	> 134	SAP250
ELPL22W/NCPES/FP09	24128	21546	172	> 125	JM400
ELPL24W/NCPES/FP09	29646	26474	207	> 128	SAP400

W/N= **W** (3000 K) | **N** (4000 K) ES/FP= **ES** ON/OFF | **FP** DALI



Lm Led/Lm Out:
Standard - **N** (4000 K)
-8% - **W** (3000 K)

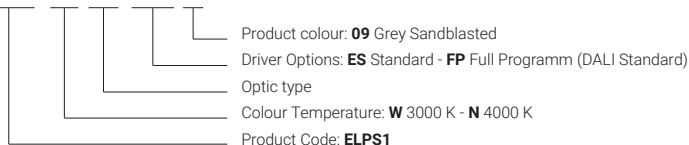
Full Program: functionalities available on request



If not specified in the order, the product (FP) will be supplied in standard DALI version.
For any further information see at page 66-67.

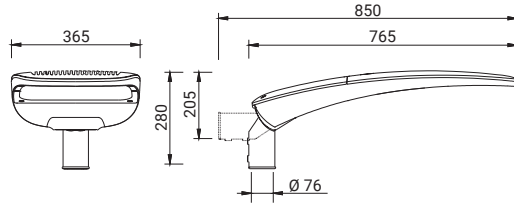
Code

Code Ordering example: **ELPS1** W/N **AS1** ES/FP **09**



ELLP [XL]

DIMENSIONAL



WIND RESISTANCE



WEIGHT (Kg)

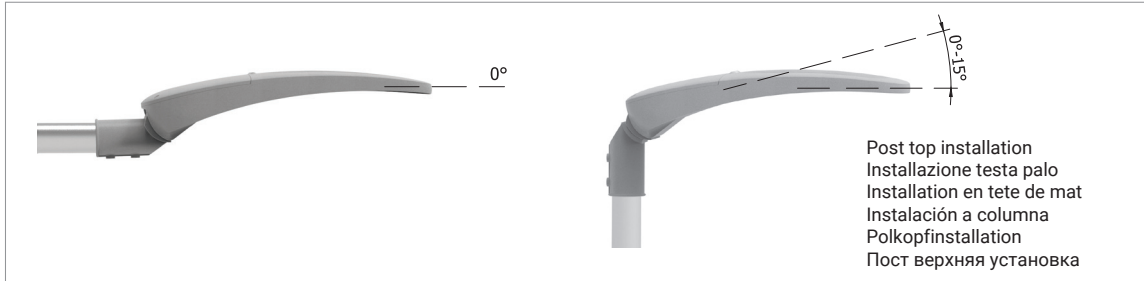
8,0

MINIMUM AND MAXIMUM ENVIRONMENT TEMPERATURE (Ta)

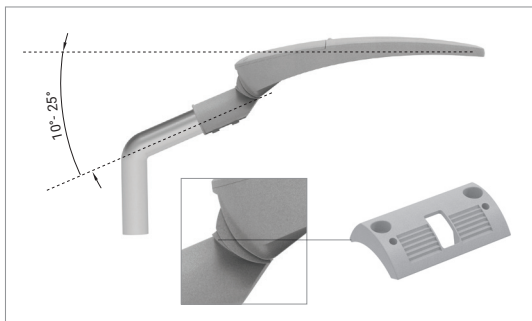
-20 ~ +45°C

ELLP [XL]

STANDARD FEATURES | INSTALLAZIONI STANDARD | CARACTÉRISTIQUES STANDARD | CARACTERÍSTICAS ESTÁNDAR
STANDARD EINGESCHAFTEN | СТАНДАРТНЫЕ ФУНКЦИИ

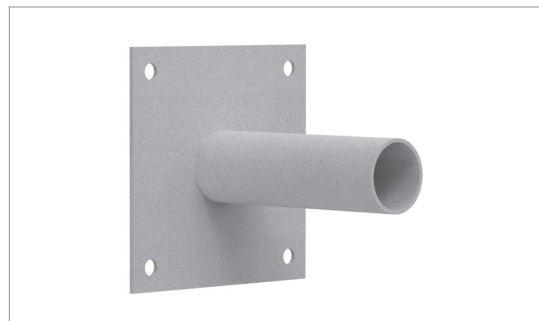


ACCESSOIRES FOR SPECIAL INSTALLATIONS | ACCESSORI PER INSTALLAZIONI SPECIALI | ACCESSOIRES POUR INSTALLATIONS SPÉCIALES
ACCESORIOS PARA INSTALACIONES ESPECIALES | ZUBEHÖRE FÜR SPEZIELLE INSTALLATIONEN
ДЕТАЛИ ДЛЯ СПЕЦИАЛЬНЫХ УСТАНОВОК



KT6001

Adaptor for tilting (10° - 25°)
Adattatore per inclinazione (10° - 25°)
Adaptateur pour inclination (10° - 25°)
Adaptador para inclinación (10° - 25°)
Adapter für Neigung (10° - 25°)
Адаптер для наклона (10° - 25°)



KT6002

Support for wall mounting
Supporto staffaggio a parete
Support pour installation murale
Soporte fijación a pared
Wandhalterung
Настенный кронштейн



KT6003

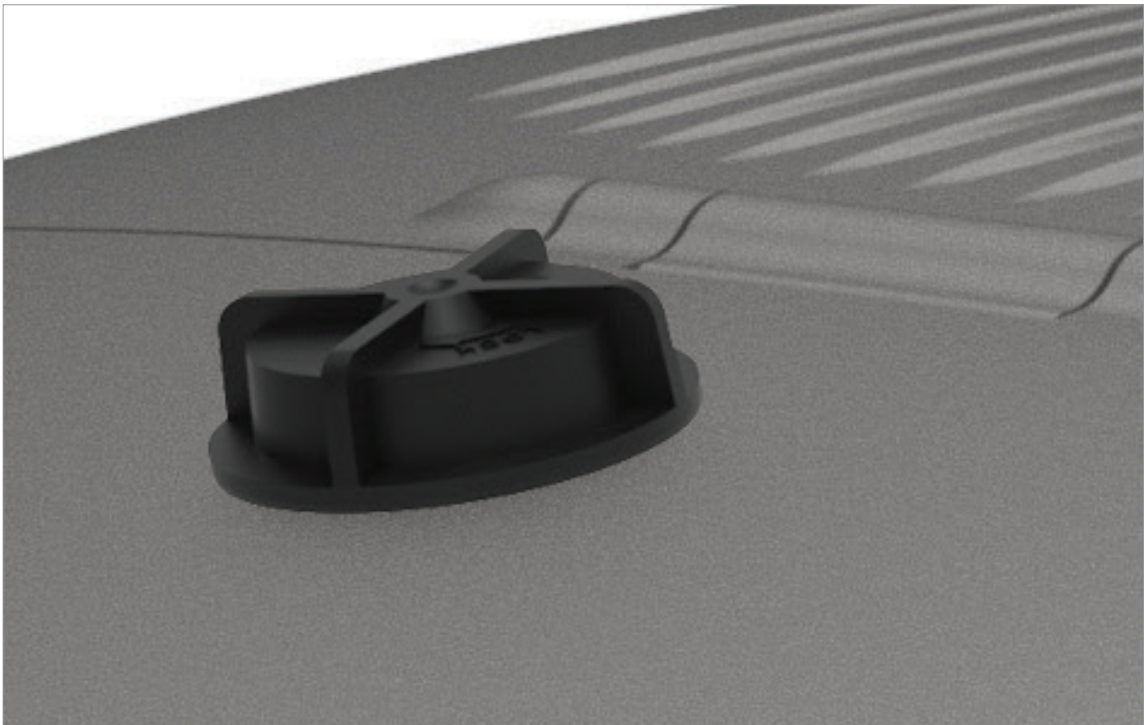
Adaptor for pole (Ø 76 mm)
Adattatore per palo (Ø 76 mm)
Adaptateur pour mat (Ø 76 mm)
Adaptador de columna (Ø 76 mm)
Poladapter (Ø 76 mm)
Крепление для столба (Ø 76 mm)



KT6005

2 poles quick plug-in kit for electrical connection
Kit connettori rapidi 2 poli per connessione elettrica
Kit de connexion rapide à 2 pôles pour le raccordement électrique
Kit de enchufes rápidos de 2 polos para conexión eléctrica
2-poliger Schnellsteckersatz für elektrischen Anschluss
2-полюсный комплект быстрых штекеров для электрического подключения

ELLP [XL]



KELPZS - Zagha socket
KELPNS - Nema socket



Only for full program - Solo per Full Programm - Seulement pour Full Programm - Solo para Full Programm - Nur für Full Programm -
Только для полной программы.

