



EN Instructions for Smart LED Ceiling Light WO770 and WO771

Dear customer, thank you for purchasing our product. For its safe and full functioning, please read these instructions carefully and adhere to them to avoid product misuse or damage. Please prevent unauthorized use of this appliance and always observe all rules for using electric appliances. Keep these instructions for future reference. The installation must be performed by qualified personnel only.

CZ Návod pro LED SMART WIFI světlo Solight WO770 a WO771

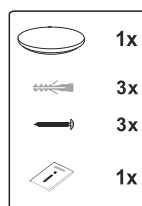
Vážený zákazníku, děkujeme za zakoupení našeho výrobku. Pozorně si přečtěte následující pokyny a dodržujte je, aby vám sloužil bezpečně a k plné spokojenosti. Předějte tak jeho nesprávnému použití či poškození. Zabraňte neodborné manipulaci s tímto přístrojem a vždy dodržujte zásady používání elektrospotřebičů. Návod k použití pečlivě uschovejte. Montáž může provádět pouze kvalifikovaný pracovník s kvalifikací dle vyhlášky č. 50/1978 Sb. v platném znění, minimálně pracovník znalý dle § 5 vyhlášky č. 50/1978 Sb., v platném znění.

SK Návod na LED SMART WIFI svetlo Solight WO770 a WO771

Vážený zákazník, ďakujeme za zakúpenie nášho výrobku. Pozorne si prečítajte nasledujúce pokyny a dodržujte ich, aby vám slúžil bezpečne a k plnej spokojnosti. Predídete tak jeho nesprávnemu používaniu či poškodeniu. Zabraňte neodbornej manipulácii s týmto prístrojom a vždy dodržujte zásady používania elektrospotrebičov. Návod k používaniu dobre uschovajte. Montáž môže vykonávať len kvalifikovaný pracovník.

Packaging content: Obsah balení: Obsah balenia:

	WO770	WO771
Power/Příkon/Príkon	max. 28W	
Dimension/Rozměry/Rozmery (mm)	380 x 65	380 x 380 x 65
IP protection/Krytí/Krytie	IP20	

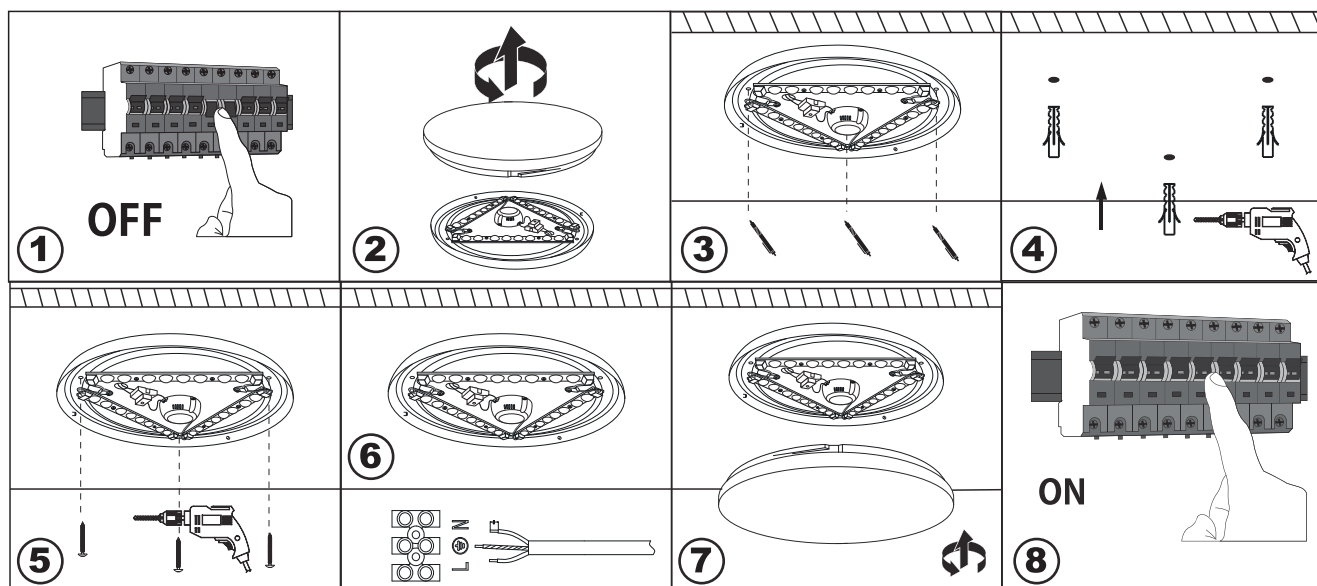


Světelný zdroj tohoto svítidla je nevyměnitelný, po skončení životnosti je třeba vyměnit svítidlo celé a zlikvidovat jej na místě pro to určeném.

Na výrobek je vystaveno prohlášení o shodě podle platný předpisů. Na vyžádání u výrobce: info@solight.cz, případně ke stažení na www.solight.cz

Svetelný zdroj tohto svietidla je nevymeniteľný, po skončení životnosti je potrebné vymeniť svietidlo celé a zlikvidovať ho na mieste pre to určenom.

Na výrobok je vystavené vyhlásenie o zhode podľa platný predpisov. Na vyžiadanie u výrobcu: info@solight.cz, prípadne k stiahnutiu na www.solight.cz



CZ

1. Vypněte přívod elektrické energie
2. Otevřete světelný panel
3. Pomocí zadní desky vyznačte tři otvory pro vyvrtání
4. Vyvrtejte otvory a vložte do nich hmoždinky
5. Přišroubujte zadní desku
6. Připojte přívodní kabel do svorkovnice
7. Zavřete světelný panel
8. Zapněte přívod elektrické energie

SK


1. Vypnite prívod elektrickej energie
2. Otvorte svetelný panel
3. Pomocou zadnej dosky vyznačte tri otvory pre vyvrtanie
4. Vyvrtajte otvory a vložte do nich hmoždinky
5. Priskrutkujte zadnú dosku
6. Pripojte prívodný kábel do svorkovnice
7. Zatvorte svetelný panel
8. Zapnite prívod elektrickej energie

SK Použitie mobilnej aplikácie Smart Life

Aplikácia *Smart Life* je univerzálna aplikácia pre mnohé rôzne zariadenia a dostupnosť jej funkcie sa automaticky mení podľa pripojeného zariadenia. Ak chcete vidieť, ako aplikácia funguje v praxi s našimi múdrymi žiarovkami, oskenujte QR kód vpravo pomocou vášho mobilného telefónu alebo na www.youtube.com vyhľadajte výraz *solight smart life*.



Stiahnutie aplikácie (viac video)

V *App Store (iOS)* alebo v *Google Play (Android)* vyhľadajte a nainštalujte aplikáciu *Smart Life* s logom 

Alebo oskenujte jeden z QR kódov nižšie.



iOS 8.0 ->



Android 4.1 ->

Registrácia účtu a prihlásenie (viac video)

V prvom kroku zadajte telefónne číslo alebo email. Potom vyplňte registračný kód, ktorý vám príde a zadajte heslo, pod ktorým sa budete prihlasovať. Po dokončení registrácie budete automaticky prihlásený do aplikácie. Pokiaľ sa odhlásite, nie je potrebné sa opäť registrovať. Prihlásite sa pomocou údajov, ktoré ste uviedli pri registrácii.

Pridanie svietidla (viac video)

Svietidlo je potrebné uviesť do stavu, kedy je pripravené pre pridanie do aplikácie. Tento stav je signalizovaný tak, že zariadenie rýchlo bliká (viac video). Do tohto stavu ho uvediete rýchlym zapnutím a vypnutím prívodu el. energie (napr. vytiahnutie a zasunutie do zásuvky) 3x po sebe, teda: ZAP-VYP-ZAP-VYP-ZAP. Časový interval prepínania nesmie byť dlhší než 10 sekúnd.

Potom kliknite na *Pridať zariadenie* -> *Lighting* -> *Svetlá (Wi-Fi)* -> *Confirm indicator rapidly blink*. Vyberte Wi-Fi sieť a zadajte jej heslo, potvrďte a počkajte. Pokiaľ pridanie prebehlo správne, svietidlo začne súvisle svietiť. Svetidlo podporuje Wi-Fi o frekvencii 2,4GHz. Je možné pridať i viac zariadení rovnakého typu naraz.

Funkcie svietidla

Svietidlo umožňuje meniť teplotu svetla a intenzitu svietenia pomocou posuvných prepínačov. Ďalej môžete nastaviť vypnutie svetla po uplynutí časového intervalu pomocou tlačidla *Left time*. Môžete tiež naplánovať automatické zapínanie a vypínanie v stanovený čas pod tlačidlom *Schedule*. To všetko v záložke *White*.

Svietidlo má prednastavené režimy svietenia, medzi ktorými môžete ľahko prepínať v záložke *Scene*. Režimy sú: **Night** (noc); **Read** (čítanie); **Working** (práca); **Leisure** (odpočinok). Ďalšie režimy môžete pridať pomocou tlačidla *Add Scene*.

Aplikácia ponúka pokročilé funkcie, ktoré sú prístupné z východiskovej obrazovky v záložke *Smart*. Niektoré z týchto funkcií sú demonštrované na videu, na ktoré odkazujeme vyššie. Do východiskovej obrazovky sa dostanete klepnutím na šípku v ľavom hornom rohu aplikácie. Z tejto obrazovky môžete rýchlo ovládať niektoré funkcie svietidla po rozkliknutí nápisu *Spoločné funkcie*. Tlačidlom „+“ v pravom hornom rohu môžete pridať nové zariadenie alebo pridať múdru funkciu. Funkcia tlačidla „+“ sa kontextovo mení v závislosti, v ktorej záložke sa práve nachádzate.